

Dual

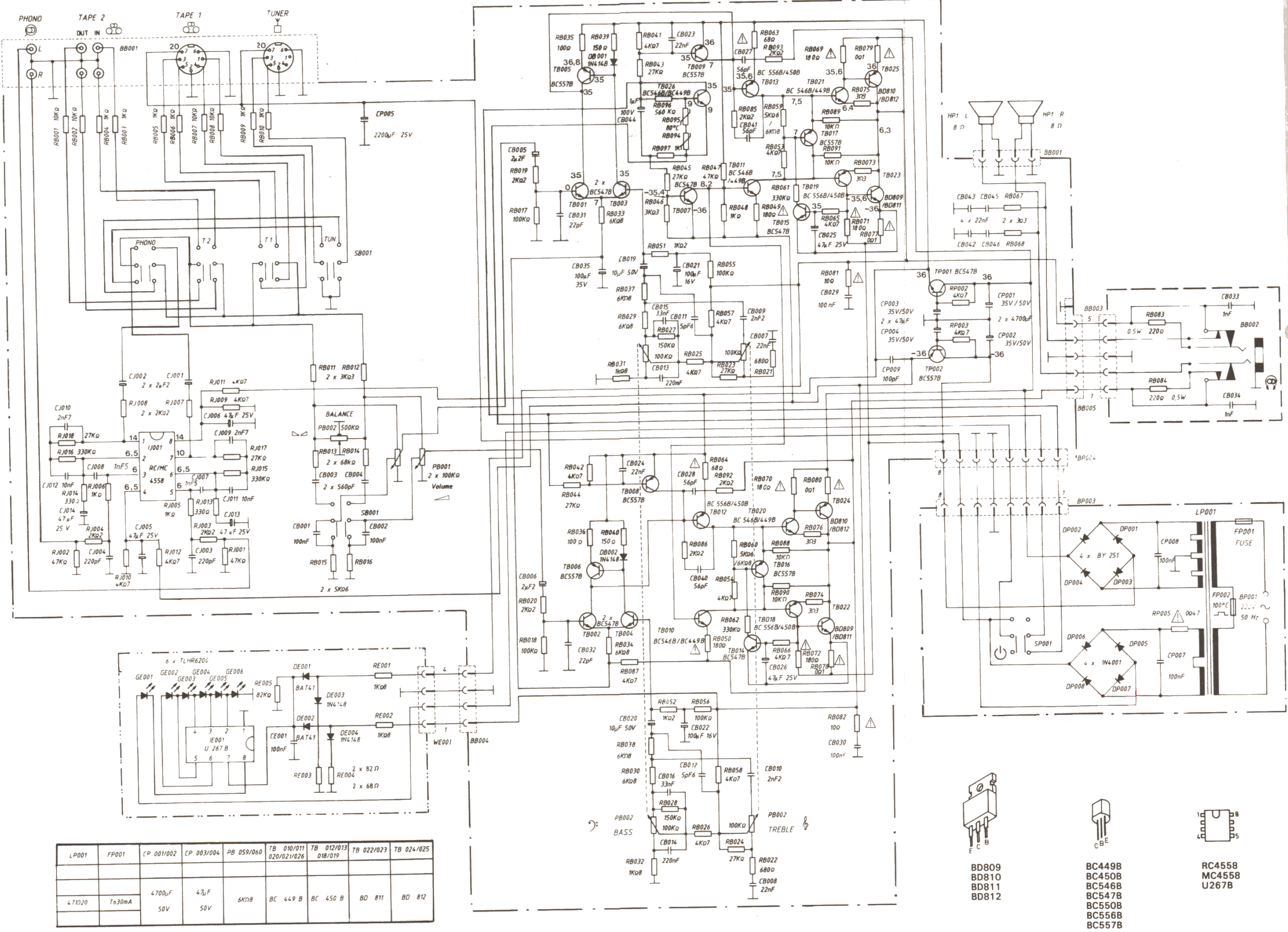
NEW TECH

## CV 1210

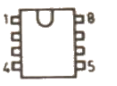
Service-Anleitung  
Service Manual  
Instructions de Service

Technische Daten (typische Werte)	Technical Data (typical value)	Caractéristiques techniques (valeur caractéristiques)	
<b>Ausgangsleistung (DIN / 8 Ω)</b> Musikleistung Sinus-Dauerleistung	<b>Rated output (DIN / 8 Ω)</b> music power Rms continuous power output	<b>Puissance de sortie (DIN / 8 Ω)</b> Puissance musicale Puissance efficace	2 × 50 Watt 2 × 35 Watt
<b>Klirrfaktor</b> Nennleistung -6 dB, 1000 Hz	<b>Harmonic distortion</b> nominal output -6 dB, 1000 Hz	<b>Facteur de distortion</b> Puissance nominale -6 dB, 1000 Hz	0,005 %
<b>Leistungsbandsbreite</b> nach DIN 45 500	<b>Power bandwidth</b> Complying with DIN 45 500	<b>Réponse en puissance</b> selon DIN 45 500	15 Hz - 90 kHz
<b>Übertragungsbereich</b> (Baß- und Höhenregler in Mittenstellung) Phono nach RIAA	<b>Frequency response</b> (bass and treble controls at center position) Phono complying with RIAA	<b>Bande passante</b> (Réglage des basses et des aigus en position centrale) Phono selon RIAA	6Hz-100kHz ± 1,5dB 20Hz- 20kHz ± 1 dB
<b>Eingänge</b> Tuner, Tape 1, (Special DIN) Tape 2 (Cinch) Phono (Cinch)	<b>Inputs</b> Tuner, Tape 1, (special DIN) Tape 2 (Cinch) Phono (Cinch)	<b>Entrées</b> Tuner, Tape 1, (DIN spécial) Tape 2 (Cinch) Phono (Cinch)	200 mV, 47 kΩ 200 mV, 47 kΩ 2,5 mV, 47 kΩ
<b>Ausgänge</b> Druckklemmen für Lautsprecher 1 Koaxialbuchse 1/4 inch für Kopfhörer Tape 1 Special DIN Tape 2 Cinch Spannungsversorgungsbuchse für Dual CT 1210 Spannungsversorgungsbuchse für Dual CC 1210	<b>Outputs</b> press-type terminal strips for speakers 1 coaxial jack 1/4 inch for headphone Tape 1 special DIN Tape 2 Cinch Power supply socket for Dual CT 1210 Power supply socket for Dual CC 1210	<b>Sorties</b> Prises hauts-parleurs 1 prise coaxiale de 1/4 inch le raccordement du casque-écouteur Tape 1 DIN Tape 2 Cinch Jack d'alimentation en tension pour Dual CT 1210 Jack d'alimentation en tension pour Dual CC 1210	8 - 16 Ohm  200 mV, 47 kΩ 200 mV, 47 kΩ  18 V DC 18 V DC
<b>Fremdspannungsabstand</b> Spitzenwert über Fremdspannungsfiler (DIN 45 405) bezogen auf Nennleistung Tuner, Tape Phono	<b>Unweighted signal-to-noise ratio</b> Peak value via external voltage filter (DIN 45 405) related to Nominal output Tuner, Tape Phono	<b>Rapport signal/bruit non-pondéré</b> Valeur de pointe après le filtre de tension non pondérée (DIN 45 405) ramené à la puissance nominale Tuner, Tape Phono	90 dB 65 dB
<b>Geräuschspannung gemessen nach IHF bewertet mit A-Filter (RMS) bezogen auf Nennleistung</b>	<b>Noise voltage measured in accordance with IHF weighted with A-filter (RMS) in relation to rated power</b>	<b>Tension perturbatrice mesurée selon IHF pondérée avec filtre A (RMS), ramenée à la puissance nominale</b>	95 dB 75 dB
<b>Übersprechdämpfung</b> bei 1000 Hz zwischen den Kanälen zwischen den Eingängen	<b>Crosstalk attenuation</b> at 1,000 Hz between individual channels between inputs	<b>Affaiblissement de diaphonie</b> pour 1000 Hz Entre les canaux Entre les entrées	60 dB 75 dB
<b>Leistungsaufnahme (max.)</b>	<b>Power consumption (maximum)</b>	<b>Puissance absorbée (maximale)</b>	280 Watt
<b>Netzspannungen</b>	<b>Line voltages</b>	<b>Tensions du réseau</b>	230 Volt

	<b>(D)</b> <b>Zeichenerklärung</b>	<b>(GB)</b> <b>Legend</b>	<b>(F)</b> <b>Légende</b>	<b>(E)</b> <b>Leyenda</b>	<b>(I)</b> <b>Leggènda</b>
	Ein	On	Marche	Encendido	Acceso
	Aus	Off	Arrêt	Apagado	Spento
	Ein-Aus	On-Off	Marche-Arrêt	Encendido-Apagado	Acceso-Spento
	Bereitschaft	Stand-by	Attente (veille)	Espera	Disponibile
	Lautstärke	Volume	Volume	Volumen	Volumen
	Balance	Balance	Balance	Balance	Balance
	Höhen	Treble	Aiguës	Agudos	Alti
	Bässe	Bass	Graves	Graves	Bassi
	Lautsprecher	Loudspeaker	Haut-Parleur	Altavoz	Alto parlante
	Kopfhörer	Headphones	Casque	Auriculares	Cuffia
	Hörkapsel	Earphones	Ecouteur	Auricular	Cuffia
	Stummschaltung	Muting	Silencieux	Circuito silencioso	Sintonia Silenziosa
	Abstimmen	Tuning	Syntonisation	Sintonía	Sintonia
	Empfangsfrequenz- Regelung	Automatic frequency control	Contrôle automatique de fréquence	Control automático de frecuencia	Controllo automatico delle frequenza
	Normal-Lauf	Normal-run	Défilement normal	Velocidad normal	Sfilamento normale
	Schnell-Lauf	Fast-run	Défilement rapide	Velocidad rapida	Sfilamento rapido
	Pause	Pause	Pause	Pausa	Pause
	Auswurf	Eject	Ejection	Expulsión	Eiezione
	Stop	Stop	Stop	Stop	Stop
	Stop / Eject	Stop / Eject	Stop / Eject	Stop / Eject	Stop / Eject
	Microphon	Microphone	Microphone	Micrófono	Microfono
	Tonbandgerät	Tape recorder	Magnétophone	Magnetófono	Magnetofono
	Aufnahme	Recording	Enregistrement	Grabación	Registrazione
	Wiedergabe	Play-back	Lecture	Reproducción	Riproduzione
	Antenne	Aerial	Antenne	Antena	Antenne
	Dipole	Dipole	Dipôle	Dipole	Dipole
	Tuner	Tuner	Radio-récepteur	Sintonizador	Tuner
	Plattenspieler	Pick-up	Lecteur de disques	Giradiscos	Giradischi
	Mono	Mono	Mono	Mono	Mono
	Stereo	Stereo	Stereo	Estereo	Stereo
	Uhr, Timer	Clock, Timer	Horloge, minuterie	Reloj, Timer	Orologio, Timer
	Output	Output	Sortie d'un signal	Salida de señales	Uscita di segnale
	Input	Input	Entrée d'un signal	Entrada de señales	Ingresso di segnale
	Trimmer	Trimmer	Trimmer	Trimmer	Trimmer
	Einstellregler	Adjuster	Potentiomètre ajustable	Potenciómetro ajustable	Trimmer ohmico
	Abgleichbarer Kreis	Circuit can be aligned	Circuit à aligner	Circuito ajustable	Circuito a lineare
	L.E.D.	L.E.D.	L.E.D.	L.E.D.	L.E.D.
	Photodiode	Photodiode	Photodiode	Fotodiodo	Photodiodo
	Messpunkt	Test point	Point test	Punto de prueba	Punto di riferimento



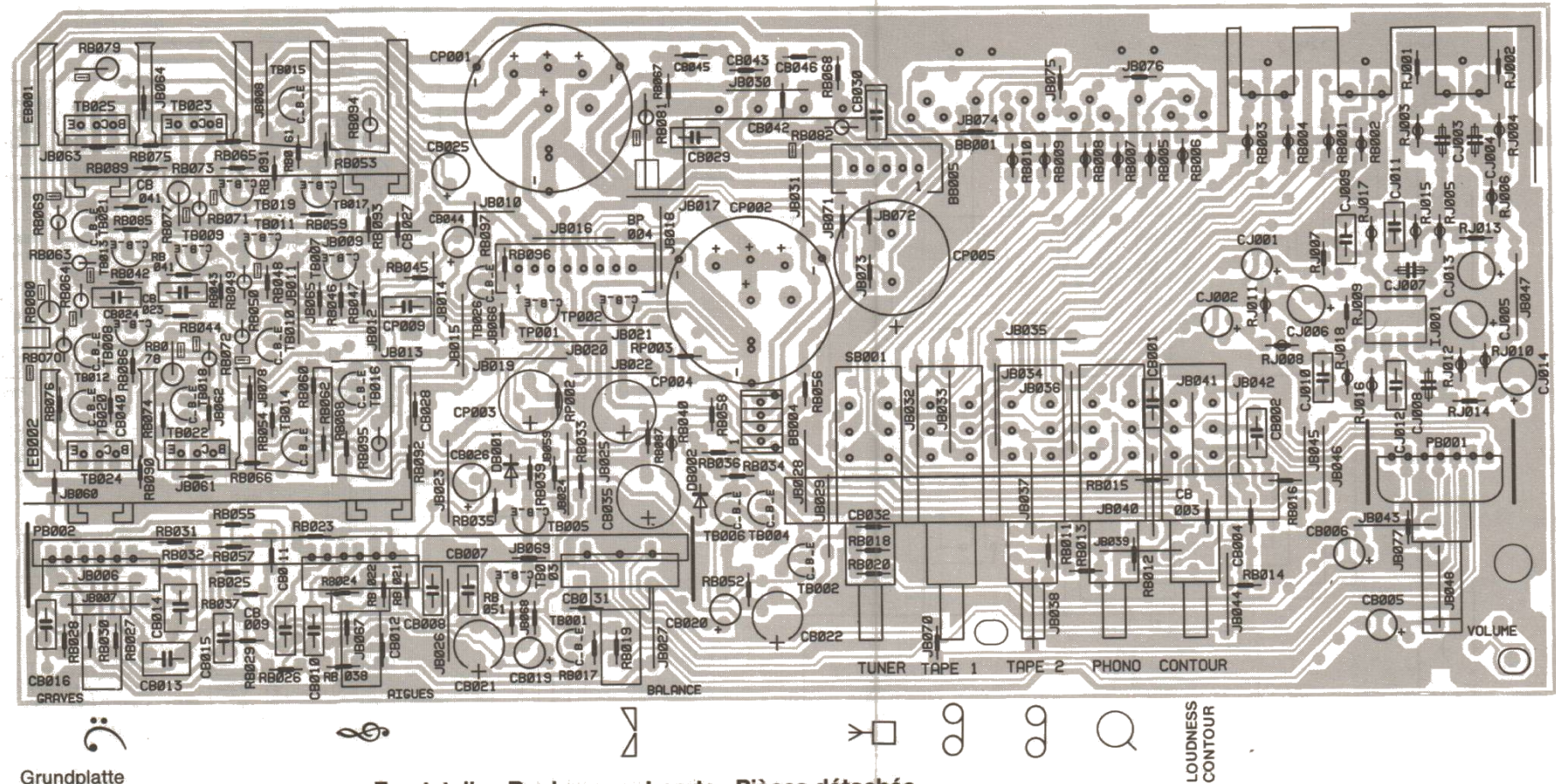
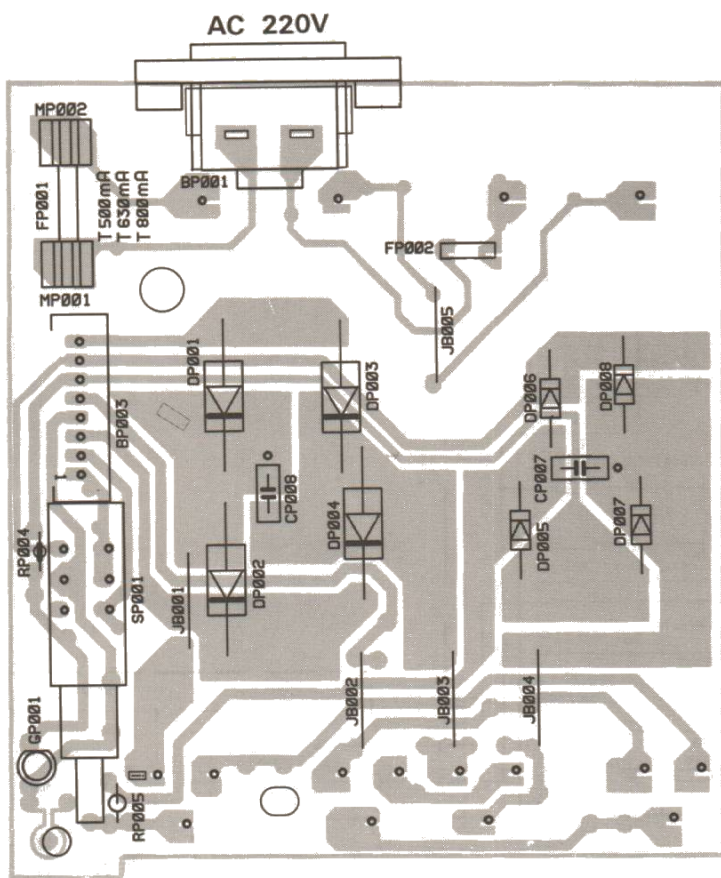
LP001	FP001	CP 001/002	CP 003/004	PB 059/060	TB 010/011 020/021/026	TB 012/013 018/019	TB 022/023	TB 024/025
		4700µF	47µF	6K78	BC 449 B	BC 450 B	BD 811	BD 812
471020	To30mA	50V	50V					



BD809  
BD810  
BD811  
BD812

BC449B  
BC450B  
BC546B  
BC547B  
BC550B  
BC556B  
BC557B

RC4558  
MC4558  
U267B



Grundplatte  
Power amplifier  
Platine amplificateur

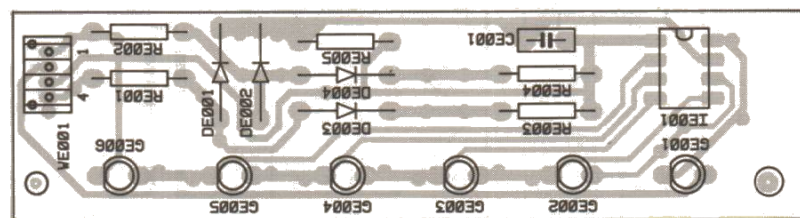
Ersatzteile · Replacement parts · Pièces détachées

Pos.	Art.-Nr.	Stck	Bezeichnung
1	279852	1	Gehäuseblech GM
1	279857	1	Gehäuseblech PM
2	279854	1	Frontblende kpl. GM
2	279858	1	Frontblende kpl. PM
3	279853	1	Zierrahmen
4	279849	1	Knopf (Balance)
5	279850	1	Knopf (Volume)
6	279834	1	Achsenverlängerung (Volume)
8	279856	1	Taste (Power)
9	279833	1	Tastenverlängerung (Power)
10	279835	1	Feder
11	279851	2	Knopf (Bass/Treble/Balance)
12	279832	3	Achsenverlängerung (Bass/Treble/Balance)
14	279855	5	Taste (Funktionen)
15	279831	5	Tastenverlängerung (Funktion)
16	279836	1	Kunststoffhalter (Kühler/Abdeckung)
20	279861	1	Anzeigeplatte
22	279862	1	Grundplatte
24	279863	1	Kopfhörerplatte
BB 1	279843	1	Buchsenplatte (Phono/Aux/TB 1/2)
BB 2	279846	1	Buchse 6,35 (Phones)
BP 1	279860	1	Netzanschlußbuchse
DB 1	223906	2	Diode 1 N 4148
DB 2	223906	2	Diode 1 N 4148
DE 1	279840	2	Diode BAT 41
DE 2	279840	2	Diode BAT 41
DE 3	223906	2	Diode 1 N 4148
DE 4	223906	2	Diode 1 N 4148
DP 1	264157	4	Diode BY 251
bis			
DP 4	264157	4	Diode BY 251
DP 5	227344	4	Diode 1 N 4001
bis			
DP 8	227344	4	Diode 1 N 4001
FP 1	209708	1	Sicherung T 800 mA/250 V
FP 2	279838	1	Thermosicherung 3 A
GE 1	279523	6	LED TLHR 6200
bis			
GE 6	279523	6	LED TLHR 6200
IE 1	249875	1	IC U 267 B
IJ 1	236299	1	IC RC 4558
LP 1	279839	1	Netztrafo
PB 1	279845	1	Steller 2 x 100 kΩ
PB 2	279842	1	Steller 100 kΩ
RP 5	280565	1	Sicherungswiderstand 0,47Ω/0,25 W
RB 49	280566	6	Sicherungswiderstand 180 Ω/0,25 W

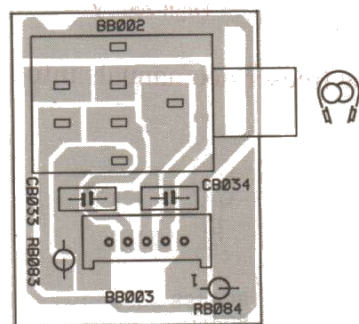
Pos.	Art.-Nr.	Stck	Bezeichnung
RB 50	280566	6	Sicherungswiderstand 180 Ω/0,25 W
RB 63	280567	2	Sicherungswiderstand 68 Ω/0,25 W
RB 64	280567	2	Sicherungswiderstand 68 Ω/0,25 W
RB 69	280566	6	Sicherungswiderstand 180 Ω/0,25 W
bis			
RB 72	280566	6	Sicherungswiderstand 180 Ω/0,25 W
RB 77	280568	4	Sicherungswiderstand 0,1 Ω/0,7 W
bis			
RB 80	280568	4	Sicherungswiderstand 0,1 Ω/0,7 W
RB 81	280569	2	Sicherungswiderstand 10 Ω/0,25 W
RB 82	280569	2	Sicherungswiderstand 10 Ω/0,25 W
RB 94	279844	2	Posistor 330 Ω/16 V
RB 95	279844	2	Posistor 330 Ω/16 V
SB 1	279841	1	Schalter 5fach
SP 1	279837	1	Schalter (Power)
TB 1	244891	8	Transistor BC 547 B
bis			
TB 4	244891	8	Transistor BC 547 B
TB 5	244892	7	Transistor BC 557 B
TB 6	244892	7	Transistor BC 557 B
TB 7	244891	8	Transistor BC 547 B
TB 8	244892	7	Transistor BC 557 B
TB 9	244892	7	Transistor BC 557 B
TB 10	275803	5	Transistor BC 449 A
TB 11	275803	5	Transistor BC 449 A
TB 12	240784	4	Transistor BC 450
TB 13	240784	4	Transistor BC 450
TB 14	244891	8	Transistor BC 547 B
TB 15	244891	8	Transistor BC 547 B
TB 16	244892	7	Transistor BC 557 B
TB 17	244892	7	Transistor BC 557 B
TB 18	240784	4	Transistor BC 450
TB 19	240784	4	Transistor BC 450
TB 20	275803	5	Transistor BC 449 A
TB 21	275803	5	Transistor BC 449 A
TB 22	279847	2	Transistor BD 811
TB 23	279847	2	Transistor BD 811
TB 24	279848	2	Transistor BD 812
TB 25	279848	2	Transistor BD 812
TB 26	275803	5	Transistor BC 449 A
TP 1	244891	8	Transistor BC 547 B
TP 2	244892	7	Transistor BC 557 B
279596		1	Netzkabel (Europa)
279859		1	Verpackung kpl.
278649		1	Bedienungsanleitung

Änderungen vorbehalten! / Subject to change! / Sous réserve de modification!

Netzteile  
Power unit  
Platine alimentation



Anzeigeplatte  
Output level board  
Platine indicateur de niveau



Kopfhörerbuchsenplatte  
Headphone jack board  
Platine prise-casque